



... basta un GO
per guardare il mondo dal verso giusto!

fate scorrere l'energia...



Harmony, Study, Senior, Sport, Creativity:
5 GO, 5 amici che vi faranno diventare
più belli, più attenti, più forti, più creativi, ...
più equilibrati.

Un modo facile
per mettere in luce
il meglio di te!

Tuo 

Per migliorare l'equilibrio psicofisico

Per migliorare la capacità di studio

Per essere sereni con grande vitalità

Per espandere la creatività e l'intuito

Per essere vincenti in ogni situazione

**GO racchiude
le Onde Eagle.**

Una speciale sequenza di onde che riproducono le caratteristiche fondamentali delle onde naturali riequilibra l'energia presente nel nostro organismo facendola scorrere fluidamente senza accumuli e blocchi, creando in noi uno stato di benessere psico-fisico.

GO è per tutti.

Tutti possono regalarsi e regalare un GO, un piccolo sole da portare sempre con sé. L'abbiamo realizzato in 5 versioni per indirizzare l'azione su particolari necessità.

**GO
è facile da usare.**

Il fatto di essere un piccolo oggetto lo rende molto comodo e pratico da utilizzare. Il modo migliore, che permette di raggiungere il maggior beneficio, è quello di mettersi, una volta al giorno, per 30 minuti, sdraiati in completo relax, ad occhi chiusi, con la mente libera, lontano dai pasti, concentrando l'attenzione sul proprio respiro che deve essere dolce e continuo, muovendo il più possibile il diaframma, la cosiddetta "respirazione di pancia".

GO va tenuto nella mano destra, appoggiato sulla parte sottostante

*

Usando GO 30 minuti al giorno, espandi e liberi i tuoi canali energetici così la tua energia vitale fluirà liberamente.



del palmo e tenuto al centro con il polpastrello del dito medio.

GO agisce in modo soggettivo sulle persone, in base alla ricettività degli individui e non presenta alcun tipo di controindicazione, perché agisce secondo il principio non dissimile da ciò che la natura già spontaneamente offre sotto forma di particelle quantistiche (fotoni solari, onde del campo magnetico terrestre, raggi cosmici, ecc) senza le quali l'uomo non potrebbe sopravvivere.

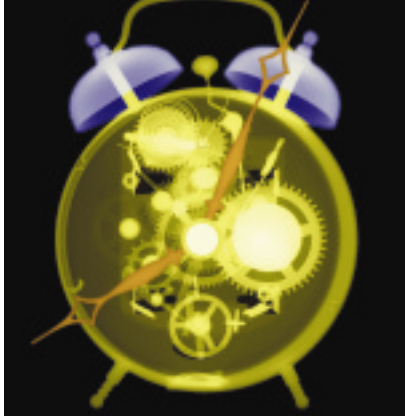
110 e Lode!



GO STUDY

Aiuta la concentrazione nello studio e nel lavoro intellettuale. Libera dall'emotività e focalizza l'attenzione sugli obiettivi da perseguire neutralizzando l'effetto stress. La Rockefeller University di New York ha dimostrato che quando si opera sotto stress si producono grandi quantità di cortisolo, un ormone che influenza negativamente il processo di memorizzazione. Ecco quindi l'importanza di usare Go Study: un vero e proprio aiuto per chi ha necessità di memorizzare ed utilizzare tante informazioni.

Il valore delle idee.



GO CREATIVITY

Ideato e realizzato per tutti coloro che per lavoro o per passione svolgono attività in cui è richiesta una particolare creatività, inventiva, fantasia. L'effetto di Go Creativity si concentra principalmente sulle capacità creative dell'individuo aiutando a sviluppare l'intuizione e la capacità percettiva ed aprendo la mente ad una visione più ampia delle cose. Pur generando nell'individuo dinamicità e vivacità, aiuta a mantenere un elevato equilibrio tra serenità, emotività e passionalità.

La bellezza dell'armonia.



GO HARMONY

Crea uno stato di benessere generale. Riequilibra le funzioni ed i ritmi biologici risolvendo problemi dovuti a piccoli dolori, allergie, insonnia. Aiuta a vivere con maggior serenità, minore stress e minori ansie, migliorando la qualità della vita. La sperimentazione su soggetti interessati dal campo vibrazionale emesso da Go Harmony si è rivelata nei fatti assolutamente sorprendente. Tra gli effetti più ricorrenti:

- ripristino corretto dei ritmi biologici
- riequilibrio delle funzioni metaboliche
- neutralizzazione degli effetti tossici causati da elettrosmog
- distensione della pelle con espressioni del viso rilassate.

Giorno dopo giorno per migliorare...



La gioia di vivere.



GO SENIOR

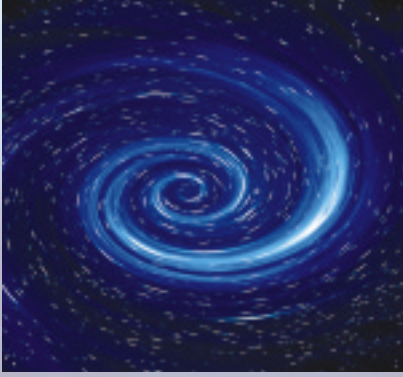
Studiato appositamente per tutte le persone non più giovanissime. Le onde armoniche di Go Senior aiutano ad accrescere l'attività cellulare dell'organismo con conseguente riequilibrio del metabolismo e di tutte le funzioni vitali dell'organismo, nonchè favorire il corretto funzionamento del sistema endocrino. Il miglioramento dello stato psicofisico permette quindi di sentirsi giovani e sempre in forma.



L'importanza di vincere.

GO SPORT

Particolarmente indicato per chi svolge attività sportiva. Aiuta ad aumentare la prontezza decisionale, ad essere vigili e dinamici. Migliora la capacità di sfruttare al massimo le proprie risorse fisiche e di ottenere riflessi scattanti. Adatto nelle occasioni in cui viene richiesta la massima resa fisica. Facilita la coordinazione tra il momento decisionale (centro nervoso centrale) e la prontezza di riflessi (centri nervosi periferici).



Da cosa nasce Go

Nei recenti studi scientifici è stato verificato che segnali ultradeboli vengono riconosciuti dagli esseri viventi con facilità rispetto al rumore di fondo se essi presentano un "pattern" (segnale caratteristico ripetuto): i segnali che l'organismo riesce a riconoscere tra una molteplicità di segnali interferenti sono altamente complessi, cioè sono composti da diverse bande di frequenza. Infatti il segnale complesso raggiunge il sistema biologico come una ripetizione di segnali deboli, ma tra loro correlati in uno schema fisso, ed è proprio la ripetitività di tale schema che distingue il segnale "vero" dal rumore di fondo.

I processi di adattamento e di trasferimento di informazioni tra l'organismo e l'ambiente ed all'interno dello stesso organismo sono legati ai campi elettromagnetici; basti pensare all'importanza dell'esposizione alla luce solare ed al campo magnetico terrestre, nonché alle onde di Schumann, che i tecnici della NASA hanno dovuto riprodurre all'interno delle navicelle spaziali.

È stato inoltre da noi osservato che in natura le emissioni di onde elettromagnetiche sono composte da più frequenze legate tra loro con leggi precise, coerenti con angolo di sfasamento costante. Le onde di Schumann, prodotte dalla cavità terrestre innescate dalle scariche elettrostatiche in atmosfera, ne sono un esempio eloquente. Generalmente sono sette onde a frequenza diversa che si sommano tra loro dando origine ad un'onda la cui forma è molto particolare che abbiamo denominato Onda Eagle.

Nel progetto Eagle si è tenuto particolarmente conto di quanto sopra esposto e sono state individuate ben undici Onde Eagle di frequenze diverse tra loro, comprese da 0.07 Hz fino a 270 Hz, selezionate tra quelle appartenenti al macro e microcosmo.

In questo modo le undici Onde Eagle ottenute possono essere utilizzate quali "note" per comporre delle sequenze che possono produrre effetti diversi nella fisiologia umana.

È proprio come nella musica con le varie note sono state composte melodie di vario genere.

Il segreto del progetto Eagle sta proprio nella scelta della sequenza di queste particolari onde. Infatti si è scoperto che la sequenza è determinante sul risultato.

Il criterio della sequenza è stato realizzato con una tecnica opportunamente ideata allo scopo e messa a punto su persone sane che sfrutta i principi della biorisonanza.

Il progetto Eagle, pur utilizzando informazioni presenti in natura, è una novità assoluta. Si riescono ad ottenere ottimi risultati emettendo deboli campi elettromagnetici assolutamente non invasivi e, data l'esigua potenza necessaria, può essere realizzato in versione tascabile.

Data la bassa intensità, le onde emesse vengono percepite soltanto se queste trovano risonanza con le frequenze già presenti nell'organismo e pertanto non possono in alcun modo alterare i bioritmi umani. Possono altresì rafforzare e sintonizzare ciò che è parzialmente in disaccordo a causa di alterazioni per intossicazioni varie (geomagnetica, elettrosmog, alimentare, ecc.).

Il suo principio energetico

È importante che l'energia che ci sostiene, presente nell'ambiente esterno e soprattutto presente nel nostro organismo, scorra fluidamente senza blocchi o accumuli.



Eagle Project

Se l'energia non scorre in modo armonioso il corpo ne risente immediatamente perché non esiste più una situazione di equilibrio: si possono verificare dei blocchi energetici che possono portare a disfunzioni, malesseri e stress e degenerare in malattie.

Il principio su cui si basa il Progetto Eagle è quello di liberare i canali energetici del corpo umano da blocchi e tensioni e nel contempo stimolare l'organismo a ristabilire quell'equilibrio necessario per ricevere e trasmettere l'energia.

È possibile ottenere ciò con l'impiego di particolari forme d'onda e particolari frequenze ripetute con determinate sequenze (Onde Eagle).

Come agiscono le Onde Eagle

Le Onde Eagle vengono generate da un microcomputer ed emesse tramite onde magnetiche, sfruttando un principio di biorisonanza comune a tutti gli esseri viventi. Le frequenze emesse, di intensità pari al campo magnetico terrestre e perfettamente riconosciute dal corpo umano, vanno a liberare e ad espandere i nostri canali energetici.

Così facendo si entra in uno stato di calma piacevole e rilassante che rende la mente più libera e creativa. L'assorbimento di queste vibrazioni genera un immediato riequilibrio di tutti i centri energetici, permettendo un miglioramento delle prestazioni psicofisiche.

Entrando nello specifico, grazie all'emissione di onde armoniche coerenti e biocompatibili, Go è in grado di interagire positivamente con le frequenze vibratorie dei tessuti biologici che compongono il nostro organismo.

La purezza del messaggio trasmesso crea un fenomeno di risonanza, che stimola il riallineamento delle strutture fisiologiche e la correzione delle frequenze parassite responsabili di ogni alterazione patologica. Gli studi e le sperimentazioni effettuate con Go hanno dimostrato che ogni onda emessa crea un particolare beneficio anche se queste onde sono inscindibili l'una dalle altre.

Le Onde Eagle: valutate da autorevoli Istituti di ricerca

Ferdinando Degan, esperto di Matematica Pura ed Applicata e di dinamica dei biosistemi alla **COGNITIVA - BIOMATH** di Padova conclude i test di prova con una relazione così sintetizzata: i segnali elettrici hanno importanti effetti sui processi biologici e nel trasferimento di informazioni generate negli organismi dei viventi. I campi elettromagnetici all'interno di materiali biologici modificano le condizioni di mobilità delle specie ioniche e polari presenti ed alterano le condizioni di equilibrio di legami chimici. In questa sede siamo interessati agli effetti biologici di campi elettromagnetici di bassa intensità ma ad ampio spettro di frequenza, comprendenti anche frequenze molto basse. I sistemi biologici sono composti di sottosistemi ad elevata complessità che possono venire analizzati secondo criteri diversi. Un possibile ordinamento per complessità crescente della analisi dell'interazione elettromagnetica sui biosistemi considera i tre livelli seguenti.

Ad un primo livello si considera l'effetto dei campi elettrici sui fluidi biologici. Tali fluidi contengono un gran numero di componenti, tra cui ioni, molecole polari come l'acqua, proteine, lipidi, ormoni, particelle colloidali. Il flusso della corrente in tali fluidi è dato dalla somma delle correnti di deriva e delle correnti di diffusione per ciascuna componente. A basse densità di corrente il sistema è lineare, ma a densità moderate od alte si osservano effetti non lineari.

Dati tecnici

Alimentazione: batteria 3v Litio Mod. CR123A
Durata batteria:
400 ore di esercizio
(pari a ca. 700 applicazioni)
Potenza assorbita: 7 milliWatt
Materiale ABS autoestinguente
Dimensioni: 64x22.5 mm
Peso: 80 gr. ca.

I prodotti "Eagle Project" sono prodotti tecnologici. Non sono strumenti per terapie, non prevengono e non curano le malattie. Le malattie vanno diagnosticate e curate da medici con prodotti da loro prescritti.

Il successivo livello di complessità è l'interazione con le membrane cellulari, che si comportano come solidi porosi per campi ortogonali e come liquidi viscosi per campi nel piano della membrana. Le membrane non sono omogenee e porzioni diverse di esse possono essere alterate in modo diverso dai campi di perturbazione. Le membrane sono inoltre sede di reazioni chimiche attive che modificano selettivamente la loro porosità alle diverse specie ioniche cosicché la conduttività della membrana può cambiare di diversi ordini di grandezza per effetto delle perturbazioni elettriche.

Il terzo livello di complessità riguarda l'interazione tra fluidi biologici e membrane in presenza di campi elettrici. I campi modificano selettivamente il trasporto di ioni o molecole attraverso le membrane cellulari. Ciò modifica le prestazioni della cellula e quindi dell'organo di cui la cellula è parte. Ad esempio campi elettrici applicati ai tessuti del miocardio possono alterarne la frequenza della scarica e quindi del battito e della gittata cardiaca.

In sintesi

Il dispositivo genera un ampio spettro di onde elettromagnetiche che comprende componenti con periodi da 6 millisecondi fino a 2 secondi disposte a formare strutture regolari che si ripetono in cicli successivi. Una volta attivato il dispositivo si disattiva autonomamente dopo circa 30 minuti. A diretto contatto con il dispositivo i campi magnetici prodotti, che hanno intensità confrontabile con quella del campo magnetico terrestre, rientrano entro i limiti previsti dalla legislazione vigente per la libera commercializzazione mentre a distanze superiori ai 30 centimetri i campi decadono ad intensità trascurabili, divenendo così del tutto ininfluenti per i soggetti diversi dal destinatario dello strumento.

Il dispositivo vanta effetti di benessere soggettivo riferibili a meccanismi di interazione dei campi magnetici con le strutture cellulari ed in particolare con i liquidi interstiziali, con le membrane biologiche, con il metabolismo fisiologico cellulare. La radiazione elettromagnetica emessa produce delicate perturbazioni di campo che modulano la cinetica termodinamica degli equilibri chimici per i


legami molecolari deboli e per le forze di Van der Vaal.

Le diverse frequenze presenti ed in particolare le frequenze molto basse (0.5 Hz) sono attive nell'interazione con le vibrazioni proprie delle strutture cellulari ed accentuano verso energie maggiori la distribuzione dei picchi di energia libera disponibile, accompagnando il metabolismo cellulare verso un più rapido raggiungimento del naturale equilibrio fisiologico.

Le frequenze intermedie agiscono accentuando la mobilità delle specie ioniche e polari nel fluido interstiziale e riducendo così la domanda energetica alle pompe molecolari di membrana.

Le frequenze più alte accentuano la frazione energetica della distribuzione termodinamica, accelerando complessivamente il raggiungimento degli equilibri chimici fisiologici ed il funzionamento dei ricambi metabolici cellulari. La complessiva sensazione di benessere soggettivo è confrontabile con la percezione di benessere prodotta dalla irradiazione solare temperata - autunnale ed è anche legata alla ritualità dell'uso del dispositivo ed alla polarizzazione psicologica verso l'oggetto Go, definito, individuato, ma ben interagente col paziente, che induce questi ad una migliore consapevolezza del sé, del proprio corpo e della necessaria ricerca di un equilibrio e di una pace cosmica in cui sentirsi inserito.

Anche i test dell'Università di Padova documentano che GO può essere usato con assoluta tranquillità.

 UNIVERSITÀ DEGLI STUDI DI PADOVA
DIPARTIMENTO DI INGEGNERIA ELETTRICA Padova, 25 agosto 2000

RAPPORTO DI PROVA N. 4423

RICHIEDENTE: Ditta BOTOM S.r.l. - ELECTRONIC SYSTEMS - Via Unità d'Italia, 19 - 37132 Verona (VR)

OGGETTO: Determinazione dell'intensità e delle caratteristiche del campo magnetico generato da un apparecchio specificato come segue:

Costruttore	: BOTOM S.r.l. - ELECTRONIC SYSTEMS
Modello	: EAGLE®
Alimentazione	: Batteria Litio 3 V

L'apparecchio è costituito da una scatola di materiale plastico al cui interno è sistemata una scheda elettronica alimentata da una batteria inserita nello stesso involucro; l'uscita della scheda viene inviata ad una bobina, disposta sulla superficie laterale interna e preposta alla generazione del campo magnetico. Le caratteristiche esterne dell'oggetto in prova e la disposizione dei componenti sulla scheda possono essere dedotte dalle foto in ALL. N. 1 e 2. La struttura dell'induttore e le sue caratteristiche dimensionali sono riportate in ALL. N. 3.

Le prove devono ritenersi valide solo per il campione provato e, in ogni caso, non possono essere assunte a supporto di effetti biologici o terapeutici, eventualmente dichiarati in modo esplicito ed inequivocabile dal Costruttore, e per i quali questo Dipartimento, per le sue specifiche competenze, non può esprimere giudizio alcuno.

Modalità di prova

L'apparecchio è stato acceso e predisposto per le normali condizioni di funzionamento; il dispositivo si attiva per circa 15 minuti e durante questo tempo viene erogata una corrente con andamento periodico variabile entro limiti abbastanza estesi nel corso della sequenza. Sono stati misurati il campo magnetico generato e la corrente erogata dalla scheda alla bobina; le caratteristiche della strumentazione impiegata sono riportate in ALL. N. 5.

Risultati

E' stata effettuata un'analisi dettagliata dell'andamento temporale della corrente erogata dal dispositivo riscontrando che la corrente erogata consiste in ogni caso di picchi con valore intorno alla decina di mA e durata di qualche ms, sovrapposti ad una corrente di qualche mA. L'ordine della sequenza e la polarità cambiano nell'ambito di una successione abbastanza varia, senza però che i valori della corrente si modificano in modo significativo.

RAPPORTO DI PROVA N. 4423 - 1/10



Il miglior amico nella tua mano



BOTOM
ELECTRONIC SYSTEMS

Botom s.r.l.
I - 37132 Verona
Via Unità d'Italia 19
Tel. +39. 045. 977155
Fax +39. 045. 973429
e-mail: eagle@botom.com
www.botom.com